

Konsultacje konserwatorskie projektu  
aranżacji wystawy multimedialnej o balecie  
Opery Krakowskiej

02.11.2018

# Idea ekspozycji

Na podstawie opracowania Katarzyny Sanockiej

Przestrzeń, w której powstanie wystawa jest miejscem wielofunkcyjnym, pełniącym zarówno funkcje korytarza jak i poczekalni, co w znacznym stopniu determinuje jej zagospodarowanie.

Siedziba Baletu ma stać się przestrzenią wielofunkcyjną, a ekspozycja multimedialna będzie dostępną dla zwiedzających z zewnątrz.

Ambicją twórców jest stworzenie przestrzeni „żywej” przyjaznej dla widza, będącej miejscem spotkań. Wystawa, która w dużej mierze stanowić będzie prezentację multimedialną, powinna być wartościowa merytorycznie, ale i atrakcyjna wizualnie, poprzez nowoczesną i oryginalną aranżację samego wnętrza.

# Opis projektu

Na podstawie opracowania Katarzyny Sanockiej

W założeniu wystawa jest „przestrzenią”, która jak w soczewce ma skupiać wszystko to co związane z zapleczem baletu i jego historią, a jednocześnie tworzyć klimat przedsionka magicznego świata baletu jako stylu życia.

Projektowana aranżacja wnętrza w sposób świeży i nowoczesny tworzy tło dla wystawy o balecie Opery Krakowskiej. Dobrana kolorystyka w sposób elegancki nawiązuje do przedstawień baletowych, a betonowa posadzka i odsłonięta miejscami malowana cegła sprawiają, że wnętrze zdaje się lekkie i optycznie większe. Zlokalizowana pośrodku przestrzeni kolumna w subtelny sposób organizuje przestrzeń wystawy stając się jednocześnie jej magicznym rekwizytem. Wokół kolumny umieszczono siedzisko służące użytkownikom poczekalni. Welurowa tapicerka mebla nawiązuje kolorystycznie do wystroju XIX wiecznej opery.

Całość w sposób czytelny dzieli przestrzeń wystawy na cztery oddzielne tematycznie części, poczekalnie i portiernię. Wystrój wnętrza przenosi wyobraźnię widza w świat baletu i zachęcająca do poznawania jego tajemnic.

Projektowane urządzenia multimedialne schowane są w zabudowie ze ścianki z płyty warstwowej dzięki czemu tracą swój techniczny charakter na rzecz lekkości. Wysokość ekranów (dół 75cm od posadzki) oraz ułożenie pionowe zapewnia dostęp do nich osób dorosłych, osób na wózkach i dzieci. Zaplecze portiera zostało zlokalizowane w ciągu funkcji pomocniczych stąd nie koliduje z przestrzenią ekspozycyjną.

# Strefy wystawy

Wykaz sprzętu multimedialnego - propozycja na podstawie dokumentu "Specyfikacja aplikacji dla Opery Krakowskiej" z dnia 12.09.2018

## 1. Historia Opery Krakowskiej oraz Wywiady i fragmenty spektakli

- Monitory dotykowe 49" - 3 szt. w orientacji pionowej stanowiące jedną przestrzeń
- Komputer PC zapewniający wielodotyk (możliwe zastosowanie czterech komputerów)
- Stanowiska odsłuchu audio realizowane poprzez słuchawki lub głośniki kierunkowe.

## 2. Balet - sport ekstremalny

- Monitory dotykowe 49" - 1 szt. w orientacji pionowej
- Komputery PC zapewniające wielodotyk
- System rozpoznawania ruchu -kinect lub kamery iR

## 3. Studio baletowe

- Monitory dotykowe 49" - 1 szt. w orientacji pionowej
- Komputery PC zapewniające wielodotyk
- System rozpoznawania ruchu -kinect lub kamery iR

## 4. Strefa promocji i reklamy

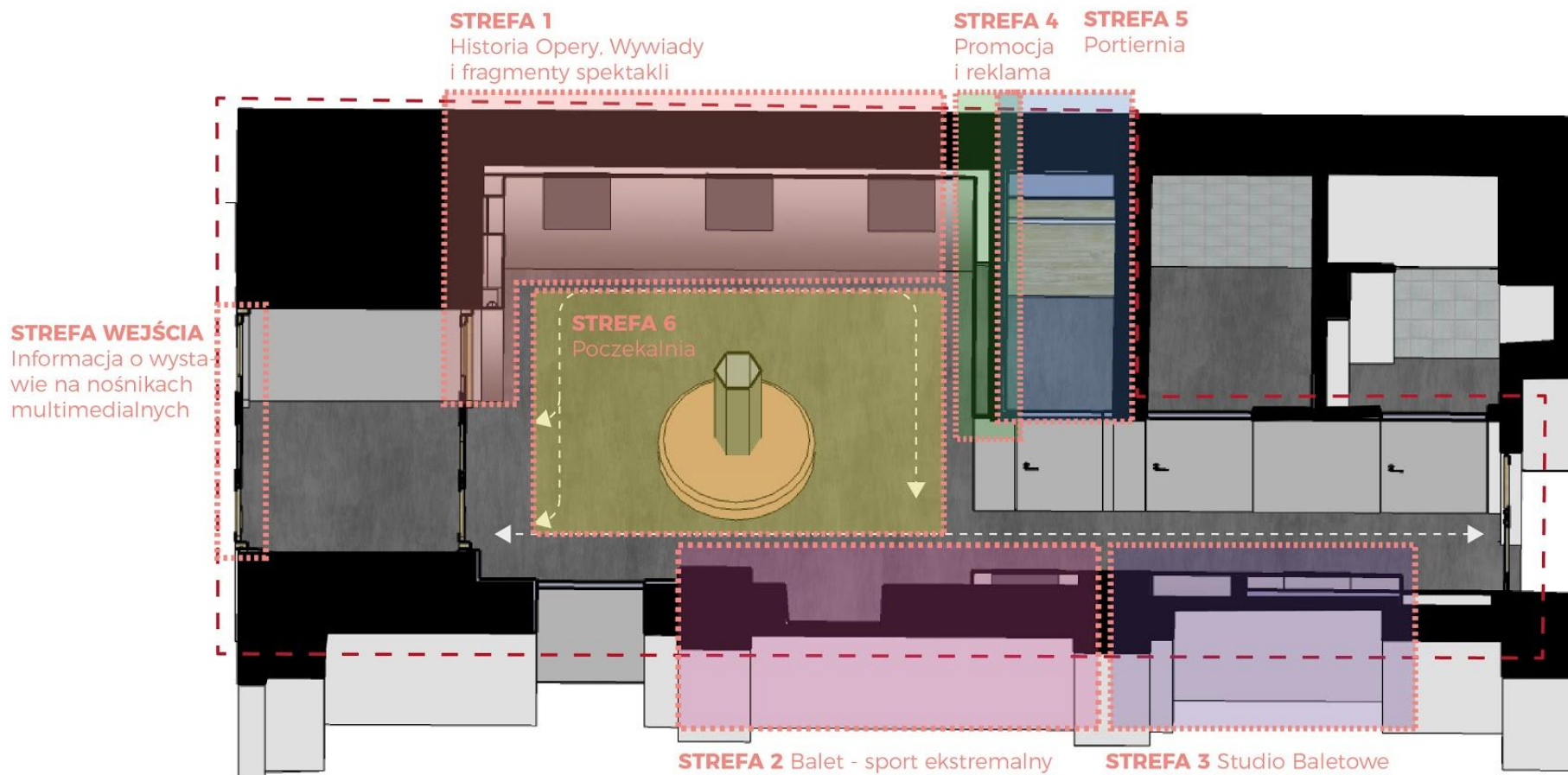
- Monitory dotykowe 49" - 1 szt. stanowisko prezentacji aktualnego repertuaru
- Stanowisko zintegrowane z biletomatem (biletomat pracującym w systemie zgodnym z zaimplementowanym internetowym systemem sprzedaży biletów Opery)

## 5. Portiernia

- Monitor zapewniający podgląd z wielu kamer
- Opcjonalnie system wspomagania monitoringu

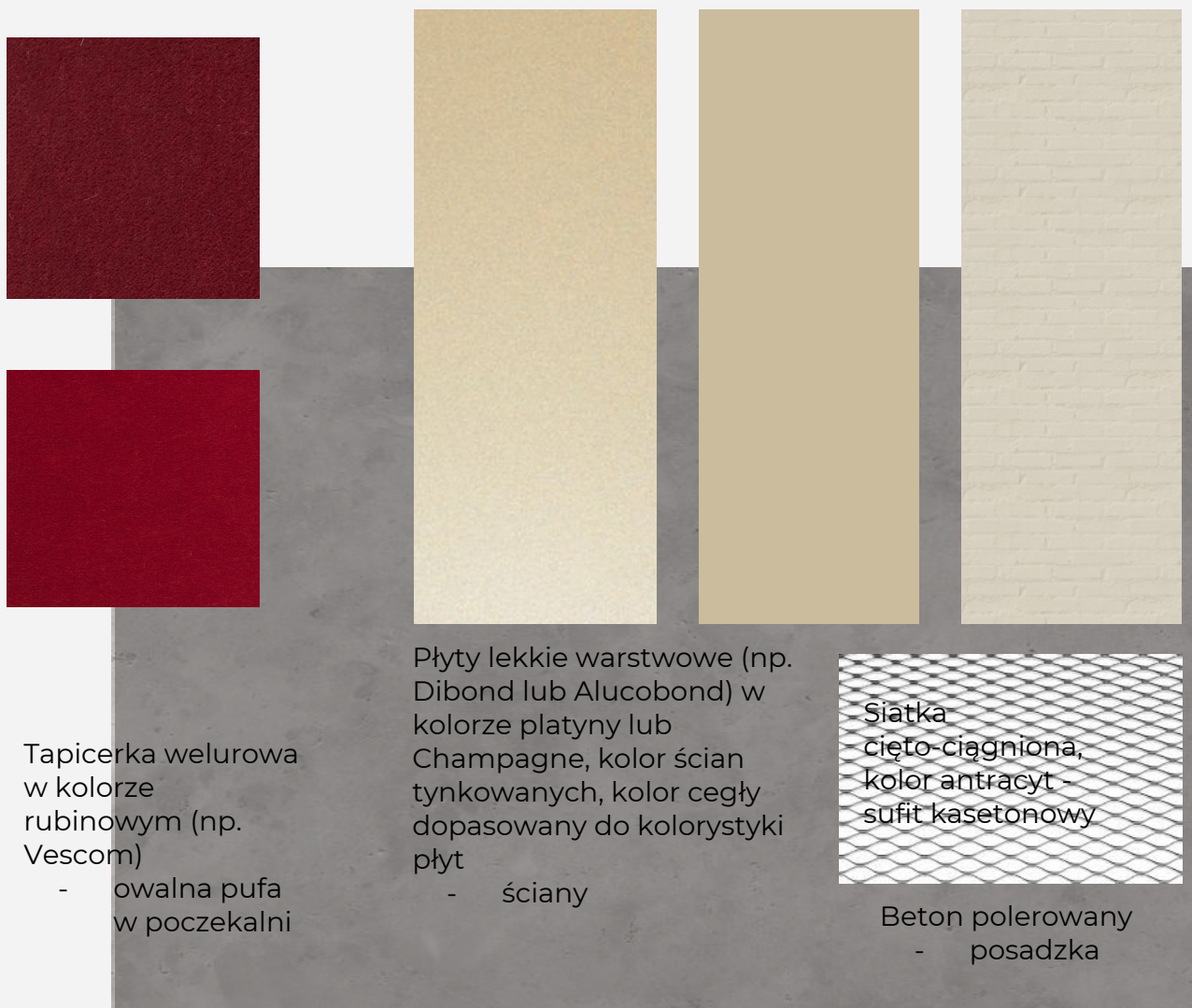
## 6. Poczekalnia

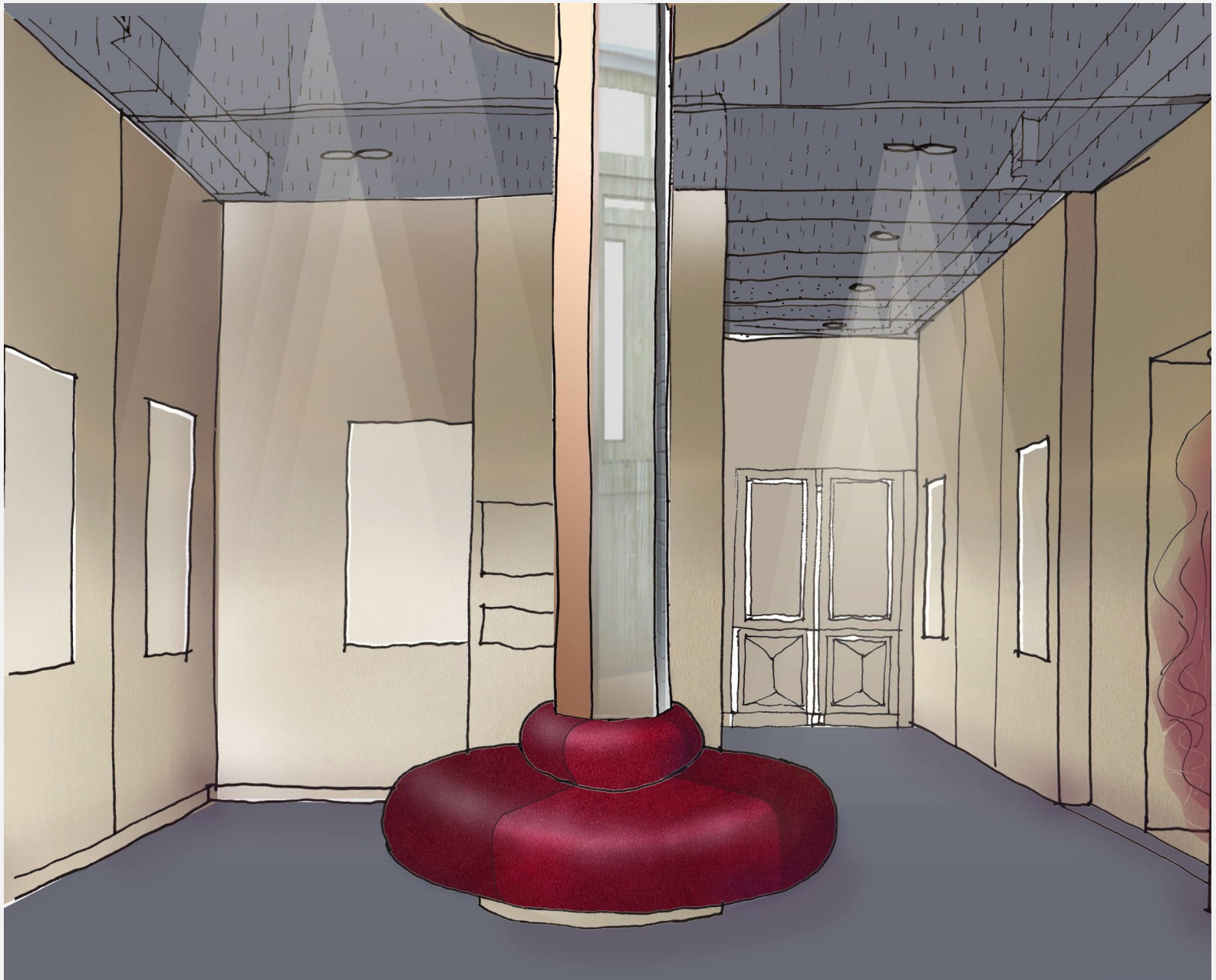
## SCHEMAT PROJEKTU WNĘTRZA



Podział na strefy według wytycznych "Specyfikacja aplikacji dla Opery Krakowskiej" z dnia 12.09.2018

## OPCJA 2

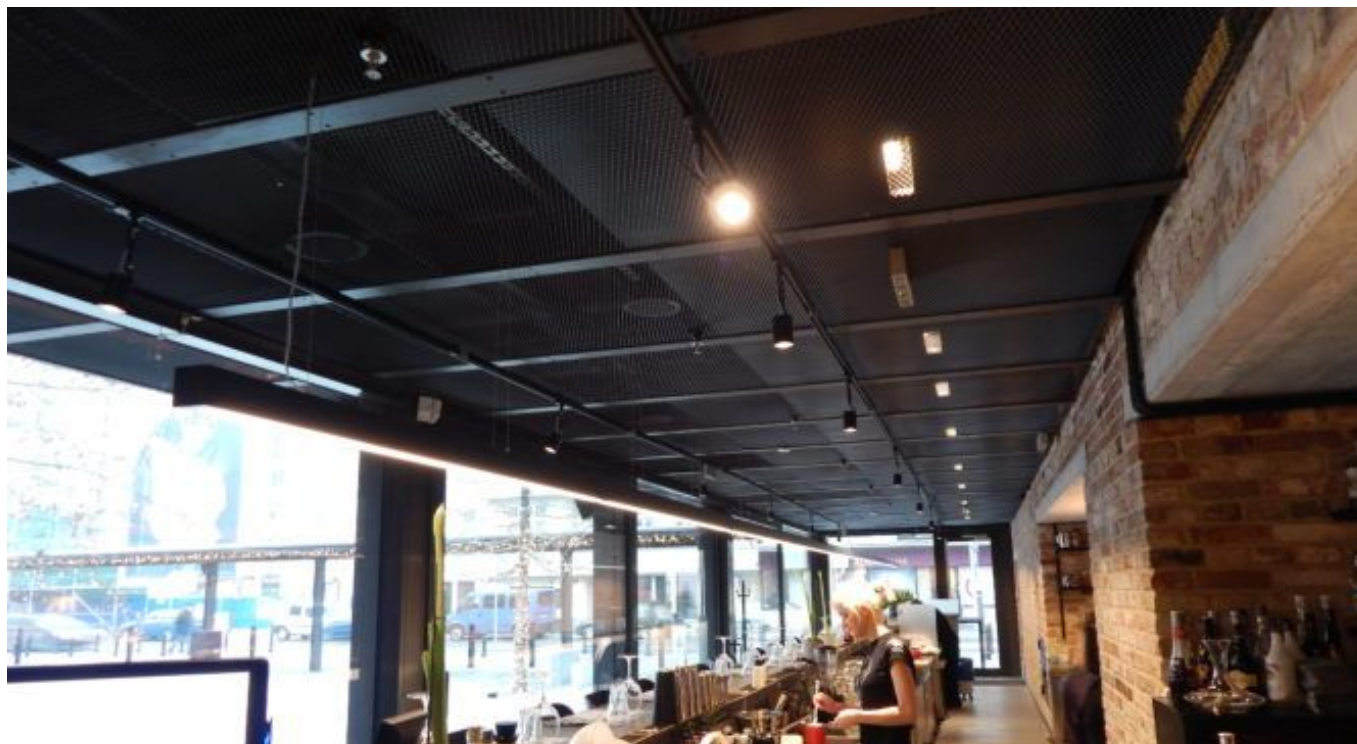
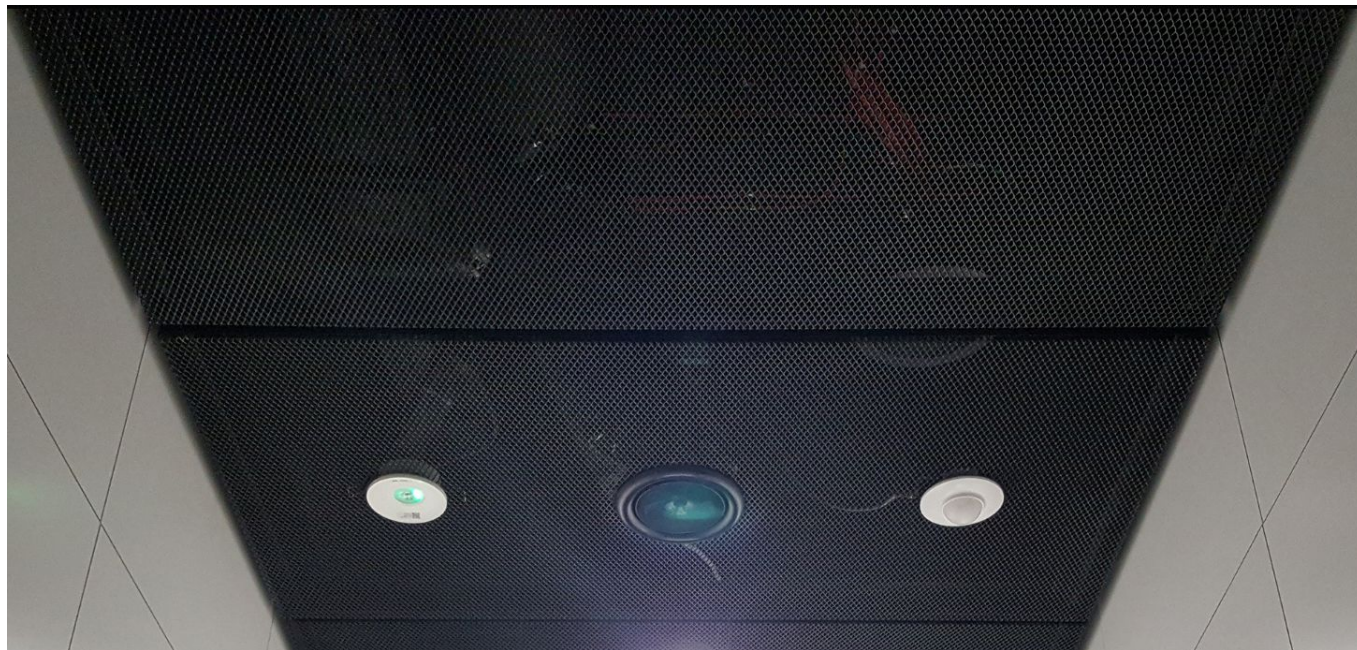






## PRZYKŁAD

Sufit z siatki  
ciężo-ciężnionej  
np. Barwa System

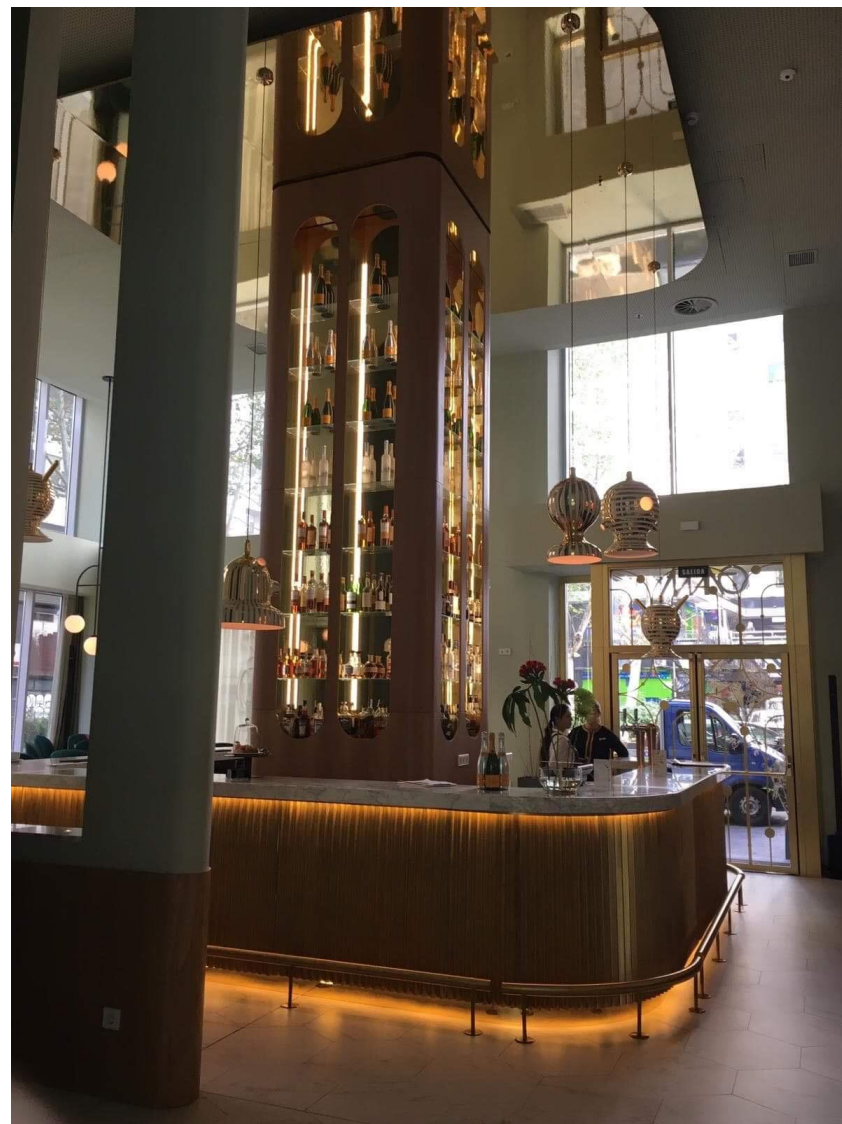


[http://blog.barwasystem.pl/  
category/produkty/siatki/](http://blog.barwasystem.pl/category/produkty/siatki/)

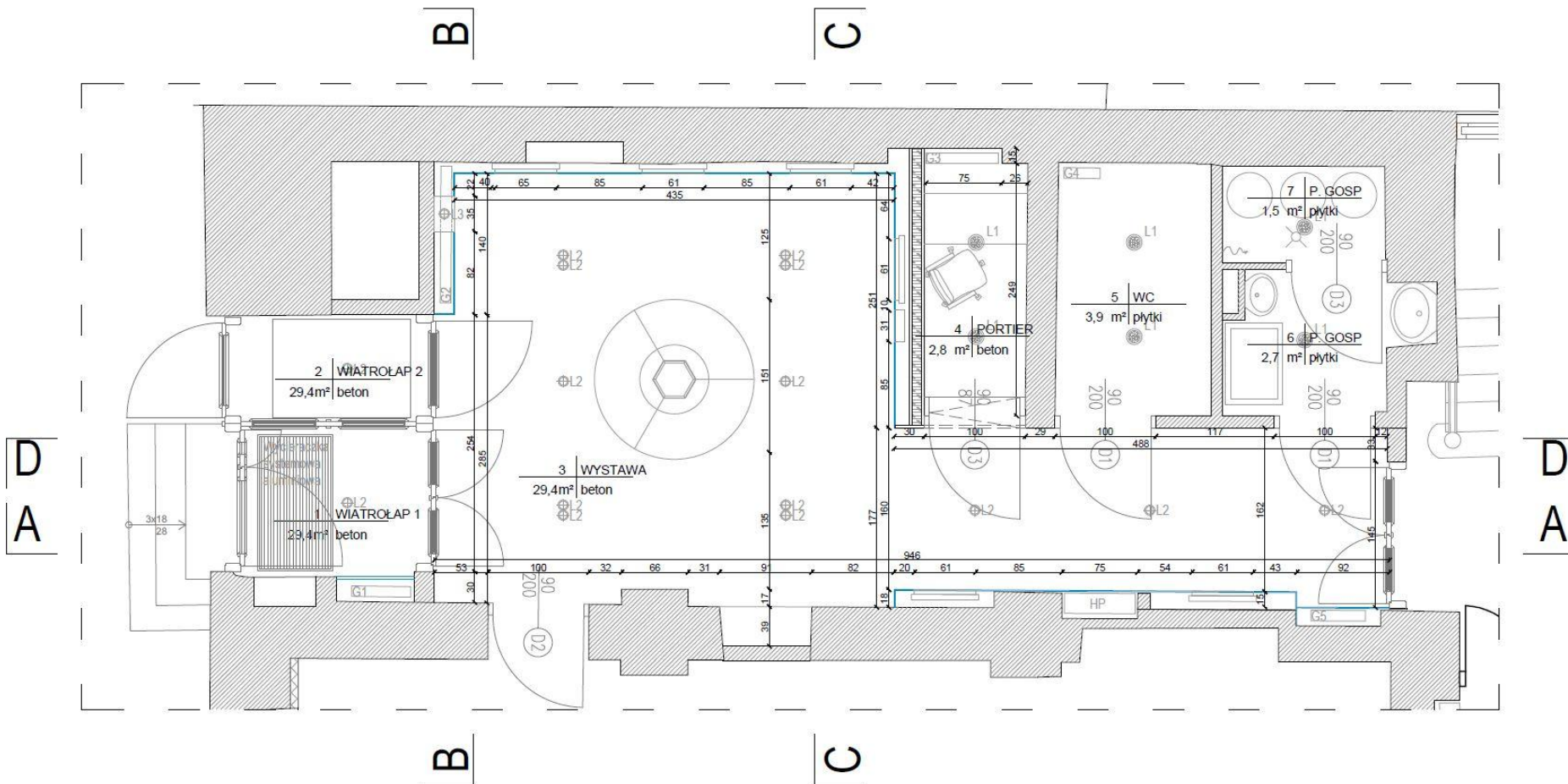




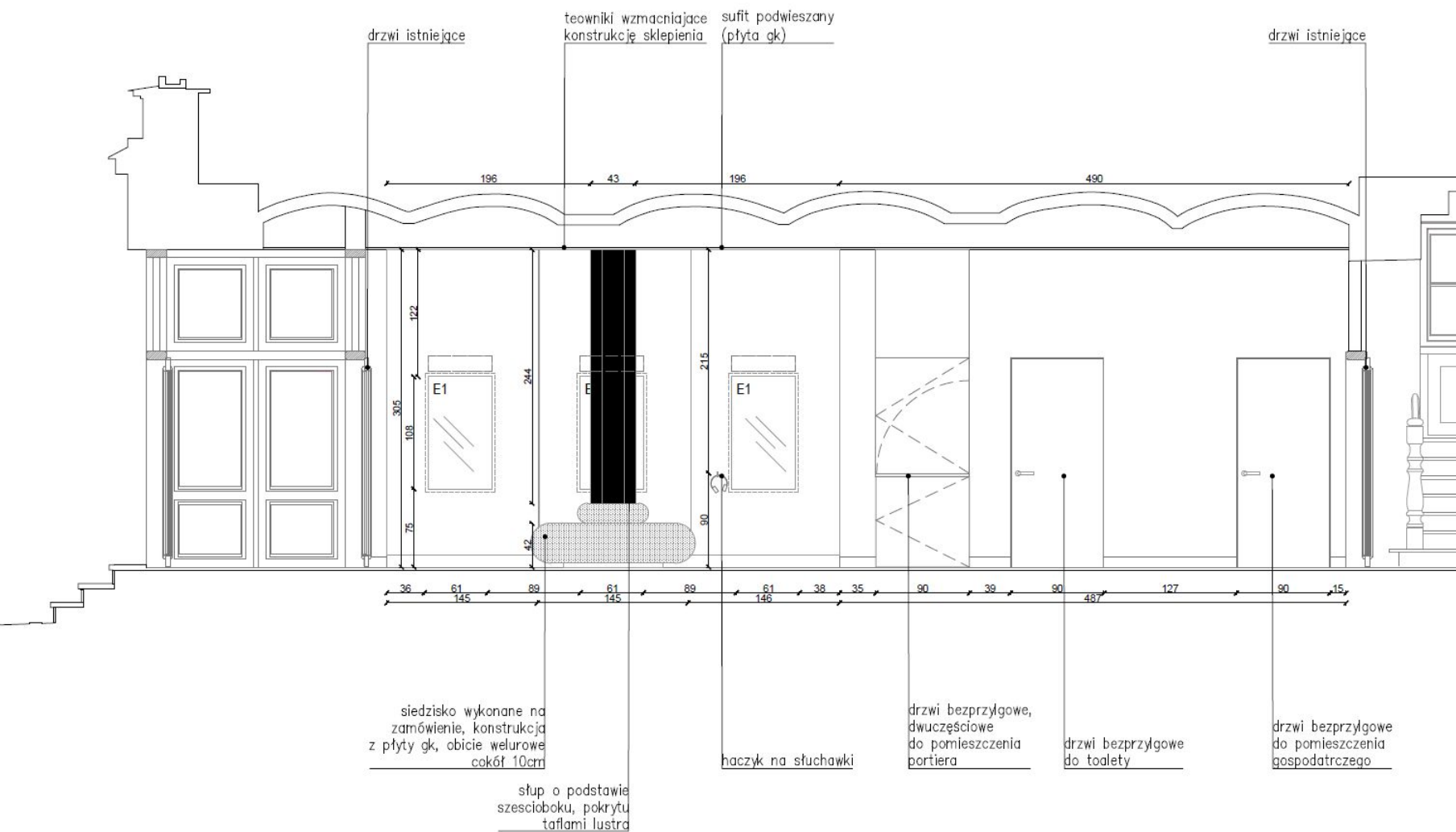
PRZYKŁAD Sufit lustrzany na fragmencie nad kolumną



# RZUT ARANŻACJI



# ELEWACJE ŚCIAN



Autorki projektu przetargowego:

Mrg inż. Arch. Ewa Szymczyk

[szymczyk.ewa@gmail.com](mailto:szymczyk.ewa@gmail.com)

T. 603 990 693

Mrg inż. Arch. Agata Motyka

[agata.maria.motyka@gmail.com](mailto:agata.maria.motyka@gmail.com)

T. 509 570 441